

# Hotel Paradis Palace- \*\*\*\*

das Juwel von Hammamet Süd



**Lage:** Direkt am herrlichen breiten flachabfallenden Sandstrand von Hammamet Süd, 3 km entfernt vom Hammamet Zentrum. Unweit von Disco, Reitstall, Lunapark und Restaurant.

**Ausstattung:** Das Hotel Paradis Palace wurde 2007 total renoviert und präsentiert sich als das Juwel und Schmuckstück an der herrlich breiten Badebucht von Hammamet Süd. Gepflegte Empfangshalle und grosser

Gemeinschaftsraum mit gediegenen Sitzgruppen und moderner American Bar „Le Palmier“. TV-Raum mit Grossleinwand. Der Speisesaal (Buffets) ist gemütlich dekoriert, mit Trennwänden und Tischgruppen auf verschiedenen Niveaus (korrekte Kleidung wird erwartet). Boutique, Kiosk, und ein pittoreskes maurisches Café befindet sich im Hauptgebäude. Das beliebte Terrassen-Restaurant „L'Etoile de Mer“ liegt zwischen Strand und Pool mit neuem Biergarten. Es gibt 3 Süsswasserpools, einer mit grosser Wasserrutsche, Kinderplanschbecken, Hallenbad (Winter und Übergangszeit). Internet, Videogames, Billard, Wasserpeife. Importgetränke und Konsumation nach Mitternacht, Getränke in der Disco gegen Gebühr. Sehr gute Reitmöglichkeiten im nahe gelegenen Samira-Reitstall.

**Mahlzeiten: All Inclusive;** Frühstücksbuffet, Mittagessen, Abendessen (3x pro Woche Themenbuffets), Getränke während der Mahlzeiten, Eiscreme während der Mahlzeiten-Buffets, Zwischen-Snacks, Midnight-Snacks, Getränke 10 - 24 h Kaffee, Tee, heisse Schokolade, Jus und Sodas, Mineralwasser. Lokale alkoholische Drinks und Getränke (Importgetränke gegen Gebühr). Die Minibar im Zimmer wird täglich mit auf gefüllt (gegen Gebühr).

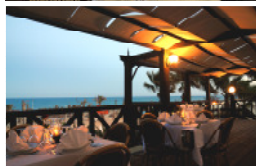
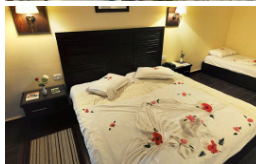
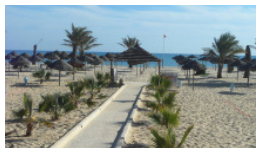
**Sport/Spiel:** In der Hotelanlage finden Sie 2 Quicktennissplätze, Tischtennis, Boccia, Darts, Aerobic, Bogenschiessen, Minigolf, Beachvolleyball, Wasserpolo, Wassersport (Pedalo, Segeln).

**Fitness/Wellness:** Gegen Gebühr: Von 10 bis 20 h sorgt ein freundliches und gut ausgebildetes Team für Wohlbefinden: Div. Massagen, Sauna, Hammam, Hydromassagen, Jetdusche. Beautysalon für Manicure, Pedicure, Coiffeur.

**Unterhaltung:** Softanimation 9.30-23 h. Tagsüber Angebot für Sport und Spass, Gemeinschaftsspiele und Sport. Am Abend 6-mal wöchentlich Bingo und Kinderdisco. Anschliessend buntes Abendprogramm für Jung und Alt im neuen Amphitheater zwischen Strand und Pool. Eine bekannte IN-Disco ist in wenigen Fussminuten ausserhalb der Anlage erreichbar

**Für Kinder:** Ganzjährig intensive Kinderbetreuung zwischen Strand und Pool. Spielwiese mit Trampolin, Minigolf. Snackraum, Schlafraum. Riesenrutsche beim Pool mit Kinderplanschbecken. Kindermenus und Betreuung am Mittagstisch, Kindersitze. Babysitter gegen Gebühr. Die Snoopy-Disco nach dem Abendessen wird immer fieberhaft erwartet.

**Zimmer:** Die Zimmer befinden sich im Obergeschoss des Haupthauses, im 4-stöckigen Annexbau und in 2- bis 4-stöckigen Wohntrakten im weitläufigen Gartengelände hinter dem Haupthaus. Alle Zimmer sind komplett renoviert und ansprechend eingerichtet. Bad/Dusche mit Fön, sep. WC, Direktwahltelefon, Sat-TV, Mietsafe, Minibar, Klimaanlage. Balkon oder Terrasse. Familienzimmer mit 4-Betten (Grandlit und Doppelbett), 2-Raum-Familien Suiten mit 2 Schlafzimmern und 1 Bad, Standardzimmer mit Verbindungstüren.



## Preisliste Winter 2011/12

Pauschalpreis mit Privattransfer pro Person in Schweizer Franken ab Zürich

Verlängerungswochen werden nicht nach Abflugdatum sondern nach Saisondatum berechnet

Zuschlag Transfer für alleinreisende Personen CHF 120.--

Zuschlag für Abflug Sa 31.3. 2012 und Di 3.4.2012 CHF 60.--

Flugzeiten ab Zürich:

Samstag Zürich - Tunis 11.30/13.50  
 Dienstag Zürich - Tunis 15.30/17.50  
 Donnerstag Zürich - Tunis 10.55/13.15

### Hotel Paradis Palace\*\*\*\*, Hammamet Süd

ab 1.4. nur noch AI

Doppelzimmer mit Bad oder Dusche, WC, Balkon oder Terrasse  
 3. und 4. erwachsene Person im Doppelzimmer

#### Kinderfestpreis 2 - 13,99

1-2 Kinder (2-13,99 Jahre) im DZ mit 2 vollzahlenden Personen\*  
 1-2 Kinder (2-13,99 Jahre) im DZ mit 1 vollzahlende Person\*  
 2-3 Kinder (2-13,99 Jahre) allein im Doppelzimmer\*  
 \*Flugzuschlag für Kinder 12 - 13, 99 Jahre

#### Zuschläge

Doppelzimmer zur Alleinbenützung 50.00  
 All Inclusive bis 31.3.2012 95.00  
 Meersicht direkt 14.00  
 Weihnachtsessen bei Halbpension (obligatorisch) 35.00  
 Silvester bei Halbpension (obligatorisch) 70.00

| 17. 12.2011 - 02.01.2012                           |            | 03.1. - 14.03.2012  |            |
|--|------------|---------------------|------------|
| 1. Woche / 7 Nächte                                | Verl.woche | 1. Woche / 7 Nächte | Verl.woche |
| 1'091.00   | 228.00     | 707.00              | 190.00     |
| 946.00   | 167.00     | 576.00              | 134.00     |
| 838.00   | 126.00     | 478.00              | 102.00     |
| 879.00   | 167.00     | 509.00              | 134.00     |
| 879.00   | 167.00     | 509.00              | 134.00     |
| 56.00  |            |                     |            |
| <b>Kinder 2 - 13,99 bezahlen 50% der Zuschläge</b> |            |                     |            |
|  |            | 50.00               | 50.00      |
|  |            | 95.00               | 95.00      |
|  |            | 14.00               | 14.00      |

ab 1.4. nur noch AI

Doppelzimmer mit Bad oder Dusche, WC, Balkon oder Terrasse  
 3. und 4. erwachsene Person im Doppelzimmer

#### Kinderfestpreis 2 - 13,99

1-2 Kinder (2-13,99 Jahre) im DZ mit 2 vollzahlenden Personen\*  
 1-2 Kinder (2-13,99 Jahre) im DZ mit 1 vollzahlende Person\*  
 2-3 Kinder (2-13,99 Jahre) allein im Doppelzimmer\*  
 \*Flugzuschlag für Kinder 12 - 13, 99 Jahre

#### Zuschläge

Doppelzimmer zur Alleinbenützung 50.00  
 All Inclusive bis 31.3.2012 95.00  
 Meersicht direkt 14.00

#### Bemerkungen

Doppelzimmer im Haupthaus oder in Bungalow im Garten  
 Familienzimmer für 4 Personen  
 Bei Langzeitaufenthalt Ermässigung ab 4 Wochen auf Anfrage

| 15.03. - 26.03.2012                                |            | 27.03. - 03.04.2012 |            |
|--|------------|---------------------|------------|
| 1. Woche / 7 Nächte                                | Verl.woche | 1. Woche / 7 Nächte | Verl.woche |
| 851.00   | 190.00     | 1'117.00            | 408.00     |
| 720.00   | 134.00     | 916.00              | 293.00     |
| 622.00   | 102.00     | 773.00              | 216.00     |
| 653.00   | 134.00     | 849.00              | 293.00     |
| 653.00   | 134.00     | 849.00              | 293.00     |
| 56.00  |            |                     |            |
| <b>Kinder 2 - 13,99 bezahlen 50% der Zuschläge</b> |            |                     |            |
|  |            | 95.00               | 95.00      |
|  |            | 95.00               | 95.00      |
|  |            | 63.00               | 63.00      |